

熊本城マラソン2017



ワンコインから始まる
復興がある。



Nasse 「もっとワクワク、ドキドキ」



熊本応援
復興バル
ガイドブック

2017.1.19(木)から開催!

[開催期間] 2017.2.28(火)まで

食べて、飲んで、盛り上がる!

熊本応援復興バル

熊本城マラソン 検索

主催 熊本城マラソン実行委員会 企画協力

運営事務局 ナッセ編集部 [受付時間:平日10:00-18:00]
TEL: 096-371-3771 FAX: 096-371-3655

本誌または
ナンバーカードの
ご提示でもらえる
ランナー特典も!!





食べて、飲んで、盛り上がる!



開催場所

立入禁止区域 通行止め



みんなで街なかに行こう!

熊本応援 復興バルとは?

2月19日(日)の「熊本城マラソン2017」開催日を中心に、1か月前の1月19日(木)から2月28日(火)までの約1か月半の間、熊本市の中心市街地の飲食店約100店舗で開催される、熊本を元気にするための食のイベントです。参加店舗を食べ歩くもよし、熊本のグルメを満喫するもよし、期間中たくさんのお店の特典を使って、街なかを楽しんでください。ランナーの方も一般の方も広く楽しんで頂けるように、約100店舗にて3種類の特典をご用意し、皆様のお越しをお待ちしています。

熊本応援 復興バルの楽しみ方

期間 **1月19日(木)~2月28日(火)**

お店を探す!!



上通り、下通り、新市街の3エリアに分けて参加店を掲載。本誌ガイドブックか、特設WEBページより行きたいお店をご確認ください。

熊本城マラソン2017オフィシャルホームページ内に特設ページがございます。

<https://www.kumamotojyo-marathon.jp/>

熊本城マラソン 検索

特典利用について

期間中誰でもお得な特典を受けられるお店が約100店舗!! 基本的には1回のご来店につき、1回のご利用となります。

- 500 ① 500円で受けられる特典 (誰でもOK)
- 1000 ② 1,000円で受けられる特典 (誰でもOK)
- ナンバー ③ 熊本城マラソンのランナーへの専用特典(ナンバーカード提示)

ハシゴする!



期間は1か月半ございます。お時間の許す限り、特典を使って何軒でも上手に熊本の街を楽しんでください!

復興バルを上手に活用頂くためのマナー

- 特典のご利用は、ご注文前に必ずお店のスタッフにご提示ください。
- 特典をより多くの方に楽しんでもらうため、混雑時は他のお客さまと席を譲りあうなど、お店の条件に合わせてご利用ください。
- 数量限定のものや、期間限定のものもございます。ぜひともお早めにお店へご予約ください。

主催 熊本城マラソン実行委員会
熊本城マラソン 検索

企画協力 運営事務局 ナッセ編集部 [受付時間:平日10:00-18:00]
TEL: 096-371-3771 FAX: 096-371-3655

Check! 次ページからの参加店リストで行きたいお店のメニューや場所をチェックしよう!

上通りエリア

特典有効期限 1/19(木)~2/28(火)

- 特典のご利用はご注文前に必ずご提示ください。
- 1回のご来店につき、1回のご利用となります。



1 とりのてつ 096-312-8566

- 500 ①赤烏炭火焼き1皿500円
- 1000 ②飲み放題1,000円
- 2000 ③エクストラコールド1杯500円

特典 利用条件 コース・他特典の併用不可



中央区上通町11-2 営/17:30~翌1:00 休/元旦のみ 収/1F 50席、2F 80席※2F全席個室/半個室

2 日本酒×旬肴 ささたら 080-8583-3614

- 500 ①原価割れ! プレミアム日本酒600円→500円
- 1000 ②馬刺の3点盛り(2人前)1,200円→1,000円
- 2000 ③熊本の地酒1杯無料

特典 利用条件 コース時、他特典の併用不可



中央区南坪井町5-10 ドラゴンビル2階 営/17:30~24:00 休/不定休 収/26席

3 ひものと四季野菜 どちらでも 096-352-3322

- 500 ①県産炭焼野菜の盛り合せ780円→500円
- 1000 ②厚切りあそび豚の炭火焼1,500円→1,000円
- 2000 ③熊本の地酒1杯サービス

特典 利用条件 コース・他特典の併用不可 店舗改装中は姉妹店「しん黄」にて特典利用可 096-355-4554



中央区水道町1-19 VILLAGEビル1F 営/11:30~14:00 17:00~23:00(22:00O.S) 休/不定休12/31~1/3 収/35名

4 Restaurant&Bar Lamone ラモーネ 096-247-6308

- 500 ①あか牛の手ごねハンバーグ980円→500円
- 1000 ②あか牛もも肉ステーキ(150g)1,580円→1,000円
- 2000 ③1ドリンクサービス

特典 利用条件 コース時、他特典の併用不可



中央区城東町2-12 ライオンパーキングビル2F 営/18:00~翌1:00 休/不定休(お問い合わせ下さい) 収/50名(貸切可)

6 あすなろ 096-245-6727

- 500 ①お刺身盛合せ 980円→500円
- 1000 ②馬ヒモしゃぶ(1人前)1,800円→1,000円
- 2000 ③お会計1,000円OFF

特典 利用条件 併用不可/コース利用時不可



中央区南坪井町7-17-2F 営/18:00~24:00 休/月曜 収/40名(最大宴会人数36名)

8 SECOND GARDEN LEGIAN -レギャン- 096-327-5539

- 500 ①世界の瓶ビール1本500円
- 1000 ②ラクレットピザ2,160円→1,000円
- 2000 ③1ドリンクサービス

特典 利用条件 コース・他特典の併用不可



中央区城東町5-42/レイシャル生駒11F 営/11:00~翌2:00 休/不定休 収/50名※25名~貸切OK

10 GOOD DEAL CAFE 096-288-4834

- 500 ①ランチ時パンケーキ(3枚)800円→500円
- 1000 ②飲み放題2時間OK
- 2000 ③生ビール1杯無料

特典 利用条件 ③は要1オーダー



中央区上林町3-36-1F 営/11:00~15:00(ランチ)15:00~18:00(カフェ)18:00~23:00(金土祝前日は~24:00) 休/不定休 収/40名

11 ワイン酒場トリッパ 096-288-0634

- 500 ①自家製ハムスライスを500円で提供
- 1000 ②2人以上でワインビュッフェ利用時一人1,000円/2Hでご利用可能
- 2000 ③グラスワイン600円台のものまでセルフ自由でファーストドリンクサービス

特典 利用条件 ②6名時で2名様、8名様で3名様、10名時で4名様となります。



中央区上通町11-5 営/14:00~翌2:00 休/日曜 収/40名

13 De・Niro (デニーロ) 096-328-5005

- 500 ①パスタ730円→500円
- 1000 ②チキンカツレツ+生ビール1,230円→1,000円
- 2000 ③1ドリンクサービス

特典 利用条件 特典の併用不可 ③は一部のドリンクを除く



中央区城東町5-41ボーボノビル 1F奥 営/[ランチ]12:00~14:30[ディナー]18:00~22:00 休/火曜 収/25席(テーブル20席/カウンター5席)

15 itarian Feliceフェリーチェ 096-223-5566

- 500 ①ケーキセット500円
- 1000 ②スイーツプレート1,000円
- 2000 ③ランチ時デザートサービス

特典 利用条件 コース・他特典の併用不可



中央区南坪井町5-4ドルハウスビル2F 営/11:30~15:00(14:30) 18:00~23:00(22:30) 休/不定休 収/35名

17 上乃裏おばんざい 安里 096-355-0553

- 500 ①1ドリンク&おばんざい一品
- 1000 ②1ドリンク&串揚げ5本
- 2000 ③お会計より10%OFF

特典 利用条件 コース・他特典の併用不可



中央区草葉町3-3 営/17:00~24:00 休/不定休 収/カウンター12名

12 ワイン酒場トリッパ TUTTOTUTTO 096-321-6768

- 500 ①自家製ハムスライスを500円で提供
- 1000 ②2人以上でワインビュッフェ利用時一人1,000円/2Hでご利用可能
- 2000 ③グラスワイン600円台のものまでセルフ自由でファーストドリンクサービス

特典 利用条件 ②6名時で2名様、8名様で3名様、10名時で4名様となります。



中央区城東町5-41 1F 営/14:00~翌2:00 休/不定休 収/40名

14 森田式九龍 096-353-6996

- 500 ①麻婆豆腐900円→500円
- 1000 ②生ビール1杯+唐揚げ1,400円→1,000円
- 2000 ③1ドリンクサービス

特典 利用条件 併用不可



中央区南坪井町5-4 ドルハウス2F 営/18:00~23:00 休/不定休

16 GRILL de GYANギャン 096-352-8821

- 500 ①オリジナルピザ1枚(9インチ)
- 1000 ②1ドリンク+オリジナルピザ1枚(9インチ)
- 2000 ③1ドリンクサービス

特典 利用条件 併用不可 お1人様1回限り 1ドリンクは一部対象外



中央区南坪井町5-21上乃裏通り 営/11:30~14:00 ランチ平日17:00~22:30(22:00LO)金土は~24:00(23:00LO) 休/不定休 収/1F40名・2F70名

18 居酒屋もっとも 096-352-6438

- 500 ①一品料理(600~700円)→500円
- 1000 ②飲み放題2時間
- 2000 ③1ドリンクサービス

特典 利用条件 特典の併用OK ③は一部のドリンクを除く



中央区上通町5-6 村上屋ビル2F 営/昼12:00~14:00 夜18:00~24:00 休/不定休 収/48名(最大宴会人数30名)

5 熊本屋台横丁 やき鳥 マル忠 096-352-6778

- 500 ①1ドリンク&串2本
- 1000 ②1ドリンク&串5本
- 2000 ③お会計より10%OFF

特典 利用条件 コース・他特典の併用不可



中央区南坪井2-16熊本屋台横丁2階 営/18:00翌3:00(LO:2:30)※金・土・祝前日は~翌5:00迄 休/第4水曜 収/カウンター9名/座敷25名

7 あまね 096-328-9876

- 500 ①自家製ピザ(全4種)630円~730円→500円(2名様~)
- 1000 ②上馬刺し1,400円→1,000円
- 2000 ③球磨焼酎1杯サービス(人数分OK)

特典 利用条件 コース・他特典の併用不可



中央区上通町4-1上田ビル地下1階 営/17:30~24:00 休/不定休 収/25名(15名から貸切可)

9 創作ダイニング 安-あん- 096-322-5272

- 500 ①馬のたてがみ刺し650円→500円
- 1000 ②ハーブ鶏のタダキ+生ビール1,150円→1,000円
- 2000 ③1ドリンクサービス

特典 利用条件 特典の併用不可 ③は一部のドリンクを除く



中央区上通町10-7 2F・3F 営/18:00~24:00 休/日曜(祝日の場合は翌月曜) 収/2F 10席 3F テーブル24席・掘りごたつ12席

下通りエリア

特典有効期限 1/19(木)~2/28(火)

- 特典のご利用はご注文前に必ずご提示ください。
- 1回のご来店につき、1回のご利用となります。



19 てしお 安政町店 096-327-0008

- 500 ①ローストポーク丼800円→500円
- 1000 ②メガ盛りローストポーク丼1,500円→1,000円
- 2000 ③焼ラーメン(700円)+ローストポーク丼(小500円)1,200円→1,000円

特典 利用条件 併用不可



中央区安政町6-10スタイルセブンビル 1F 営/11:30~15:00(LO:14:30) 20:00~翌3:00(LO:2:30) 休/月曜 収/18名

20 海鮮和食 味の波止場 096-322-9530 (午前中は携帯転送)

- 500 ①ふぐの唐揚げ800円→500円
- 1000 ②虎ふぐ刺し2,000円→1,000円
- 2000 ③1ドリンクサービス

特典 利用条件 特典の併用不可/コース時併用不可



中央区下通1-5-26第一RIKビル1F(通場通り)(参丸)花畑町13-49 第三RIKビル8F 営/昼11:00~14:00 夜17:00~翌1:00 休/無休 収/100名(個室・座敷・カウンターあり)

21 無添加にコダワル オーガニック居酒屋 lamp 096-288-5225

- 500 ①金の唐揚げ680円→500円
- 1000 ②ランプおつまみセット(生ビール+2品)1,480円→1,000円
- 2000 ③お会計より500円OFF

特典 利用条件 コース時、他特典の併用不可



中央区安政町5-5 sun woodビル2F 営/11:00~15:00(LO:14:30) 17:30~24:00(LO:23:00) 休/無休 収/40名

22 熊本馬肉横丁
096-342-5508

500 ①ディナー限定馬ハツぶつ刺し 780円→500円
1000 ②ランチ限定横丁鉄板ステーキセット1,680円→1,000円
2000 ③ハイボール1杯サービス

特典 コース、他特典の併用不可
利用条件

中央区下通1-11-8 甲斐ビル1F 営/11:30~23:00 22:30 OS 金・土・祝前日は~24:00(23:00 OS)、土日祝15:00~営業 取/36席

24 旬菜 ひご山麓
096-355-6100

500 ①ホルモン煮込み 680円→500円
1000 ②馬刺し 赤身 1,400円→1,000円
2000 ③ホルモン煮込み

特典 コース時、他特典の併用不可
利用条件

中央区花畑町13-26 第一銀杏ビルBF 営/17:30~翌1:30 休/不定休 取/24名

26 ヨーロッパ食堂 Joulum
096-288-2565

500 ①グラスワイン600円→500円
1000 ②Pizza Joulum 1,180円→1,000円
2000 ③ファーストドリンク1杯無料

特典 コース時、他特典の併用不可
利用条件

中央区中央街2-3ライズ下通EXE1F 営/18:00~翌1:00 (LO 24:00) ※金・土・祝前日 18:00~翌2:00 (LO 翌1:00) 休/火曜 取/30名(貸切20名~)

28 巻き串酒場 通裏
096-352-7825

500 ①どて煮(バケツ付)600円→500円
1000 ②串おまかせ盛(7本) 1,500円→1,000円
2000 ③1ドリンクサービス(アルコールOK)

特典 コース時、他特典の併用不可
利用条件

中央区中央街2-3 ライズ下通EXE 1F 営/18:00~24:00(LO24:00) 休/日曜 取/28名(貸切20名~)

30 ワイン食堂 Les Clos(レ・クロ)
096-326-2303

500 ①シャンパン1杯800円→500円
1000 ②ブルーチーズフォンデュ 1,250円→1,000円
2000 ③生ビール1杯サービス

特典 コース、他特典の併用不可
利用条件

中央区中央街2-3ライズ下通EXE 1F 営/18:00~翌1:00 金・土・翌2:00 休/日曜 取/23名(貸切は応相談)

32 惣や
096-352-0129

500 ①馬刺し1,380円→500円
1000 ②あっぱれ刺身盛合せ 1,780円→1,000円
2000 ③お会計2,000円OFF(4名様~) 1,000円OFF(~3名様)

特典 併用不可、コース利用時不可
利用条件

中央区手取本町2-20 手取本町Aビル 営/15:00~翌1:00(OS24:00) 休/不定休 取/130名(最大宴会人数50名)

34 日本酒と串焼きの店 鶏城-tricky- はなれ
TEL096-326-1777

500 ①選べるワイン・日本酒1杯500円
1000 ②おまかせ串10本 1,500円→1,000円
2000 ③ササミ・レバー串を1本100円

特典 2名様~OK 1オーダー制 平日限定 特典の併用不可
利用条件

中央区花畑町11-32 喜よしビルBF 営/17:00~翌1:00(LO24:00) 休/不定休 取/22名(最大宴会人数15名)

23 BISTRO CHE'Z MORE 銀座通り店
096-325-9519

500 ①ビーフカレー850円→500円
1000 ②ステーキ重1,280円→1,000円
2000 ③ステーキカレー 1,690円→1,500円

特典 コース・他特典の併用不可
利用条件

中央区下通1-10-12 休/不定休 営/12:00~翌3:00(12:00~15:00ランチ※火・水・木曜のみ) 取/38名【テーブル席】

25 創作料理 きちんと
096-355-0128

500 ①手作り辛子蓮根702円→500円
1000 ②馬刺し1,620円→1,000円
2000 ③1ドリンクサービス

特典 特典の併用不可
コース時併用不可
利用条件

中央区下通1-11-15春雨堂ビル2F 営/17:00~翌5:00 休/無休 取/40名

27 SkyDining TerraceBar Ritz café-リッツカフェ-
090-9722-1242(予約専用) 096-354-7525

500 ①ウィナー盛り合わせ 800円→500円
1000 ②ピザ&パスタセット 2,000円→1,000円
2000 ③1ドリンクサービス

特典 コース・他特典の併用不可
利用条件

中央区安政町5-8 天神武番館ビル3F 営/19:00~翌4:00(LO 翌3:00) 休/不定休 取/最大100名※貸切可

29 熊本イタリアン MALIBU
096-327-5629

500 ①ピザ各種 700円→500円
1000 ②熊本県産ハーブ鶏 1,280円→1,000円
2000 ③1ドリンクサービス

特典 他特典の併用不可
利用条件

中央区下通1-10-11銀座プラザビル10F 営/17:00~翌2:00(早い時間帯は応相談) 休/不定休 取/80名 貸切:30名~※立食:最大100名

31 from the Farm GIARDINO-ジャルディーノ-
096-322-3100

500 ①毎大福風マスカルポーネクリーム 苺ショート594円→500円
1000 ②ランチ利用限定・デザート付で 最大1,269円が1,000円に!
2000 ③ファーストドリンクサービス

特典 ①は数に限りがあります。売切の際はご了承下さい
コース・他特典と併用不可
利用条件

中央区花畑町13-10 セントサイト2-3F 営/11:30~翌3:00(LO 翌2:00)日祝~翌2:00(LO翌1:00)ランチタイム11:30~14:00 カフェタイム14:00~17:00 休/年中無休 取/貸切:25名~120名

33 ワインと串焼きの店 鶏城-トリッキー-
096-356-5414

500 ①選べるワイン・日本酒1杯500円
1000 ②おまかせ串10本 1,500円→1,000円
2000 ③ササミ・レバー串を1本100円

特典 2名様~OK 1オーダー制 平日限定 特典の併用不可
利用条件

中央区花畑町12-8銀杏会館ビル2F 営/17:00~翌1:00(LO24:00) 休/不定休 取/40名 ※貸切可

35 旬彩遊膳AZAMI
096-355-3550

500 ①赤身馬刺し500円
1000 ②赤牛ステーキ1,000円
2000 ③デザートサービス

特典 コース・他特典の併用不可
利用条件

中央区安政町5-6欧風SKYビル2F 営/18:00~翌3:00 ※金土祝前日は~翌5:00 休/不定休 取/36名

36 GLASS WONDER(グラスワンダー)
096-326-1923

500 ①生ビール600円→500円
1000 ②アメリカンパロニッツァ 1,380円→1,000円
2000 ③チャージ(300円)OFF

特典 コースや他特典の併用不可
全て税別価格となります
利用条件

中央区下通1-11-1中島ビル1F 営/18:00~翌4:00(日・祝は翌2:00迄) 休/無休 取/32名(テーブル19名、カウンター13名)

38 鉄×馬Dining Jero
096-276-6706

500 ①馬肉ユッケ880円→500円
1000 ②熊本県産肥皇ロースステーキ 1,280円→1,000円
2000 ③エビス生ビール1杯無料

特典 コース・その他の割引券との併用不可
①②③併用不可
利用条件

中央区安政町2-23 とまとビル1F 営/17:00~24:00 休/日曜 取/40名

40 かぶき 炭火焼&イタリアン
096-352-1100

500 ①海老とプチトマトのグツグツ 790円→500円
1000 ②牛モモ肉のタリアータ 1,280円→1,000円
2000 ③手作りパンナコッタサービス

特典 併用不可
仕入れの都合で食材がない場合は、別途メニューを用意します。
利用条件

中央区手取本町3-15 MKビル1F-2F 営/17:30~翌1:00(日~木) 17:30~翌3:00(金・土・祝前) 休/日曜(宴会予約は要相談) 取/45名 ※貸切可能(1F~10名 2F~35名)

42 mirrorz-A -ミラーズエース-
096-273-6998

500 ①カクテル各種700円→500円
1000 ②極生ウィナー&生ビールセット 1,300円→1,000円
2000 ③グラッカーのクリームソーサー添え

特典 他特典の併用不可
利用条件

中央区下通1-6-21 下通センタービル1F 営/19:30~翌3:00 休/日曜 取/6名

44 IRISH PUB CELTS(ケルツ)
096-355-0002

500 ①生ビール3/4パイント500円
1000 ②ハッピーアワー1,000円(生ビール1杯&おつまみ1品)
2000 ③お会計より10%OFF

特典 コース・他特典の併用不可
②は18:00~20:00迄
利用条件

中央区下通1-4-15 DK熊本下通ビル1F 営/月~木・日祝 日18:00~翌1:00 金18:00~翌2:00 土・祝前日 16:00~翌2:00 休/無休 取/100名(40名~貸切)※禁煙席も完備

46 イタリアン酒場 Shabadabar シャバダバー
096-355-7168

500 ①スペアリブ626円→500円
1000 ②好きなパスタ1皿1,000円
2000 ③1ドリンク

特典 コース・他特典と併用不可
①②は平日限定、祝前日は不可
②は1グループ1皿となります。
利用条件

中央区中央街1-10ハラダビル1F 営/18:00~翌2:00(LO翌1:00) ※金土祝前日18:00~3:00(LO翌2:00) 休/不定休(12/31~1/2休) 取/45名(テーブル40名・カウンター5名)

48 本格炙り 海と大地 楽蔵うたげ
096-355-1115

500 ①生ビール1杯500円
1000 ②刺身三点盛り1,000円
2000 ③お会計より10%OFF!

特典 特典の併用不可
コース時使用不可
利用条件

中央区下通1-4-15 DK熊本下通ビル3F 営/17:00~23:30 休/不定休 取/90名(最大宴会80名)

37 焼鳥 呑みてい -nomitei-
096-323-8090

500 ①おまかせ串5本 864円→500円
1000 ②霜降り馬刺し1,598円→1,000円
2000 ③1ドリンクサービス

特典 コース・他特典の併用不可
利用条件

中央区中央街1-10-2F 営/屋11:45~14:00(月金) 夜18:00~翌0:00(日~木) 18:00~翌1:00(金・土) 休/不定休 取/22名(最大宴会14名)

39 炭火もも焼 いまだ屋
096-356-7612

500 ①日本酒1合 700円→500円
1000 ②コロコロ焼き&生ビールセット 1,480円→1,000円
2000 ③お通し3点盛り

特典 コース時、他特典の併用不可
利用条件

中央区下通1-8-5 村上ビルBF 営/18:00~24:00 休/不定休 取/15名

41 とり鉄 下通店
096-351-1005

500 ①元祖!手羽つく(3本) 626円→500円
1000 ②焼き鳥8本盛り 1,296円→1,000円
2000 ③ランナー1人につき500円off

特典 コース時、他特典の併用不可
利用条件

中央区下通1-4-7-1F 営/17:00~翌1:00(日・祝日~24:00まで) 休/無休 取/66名(最大宴会28名)

43 とり魂 -TORITAMA-
096-321-6950

500 ①さつま赤鶏の岩溶焼き2皿 760円→500円
1000 ②鶏ホルモンの9種盛り 1,280円→1,000円
2000 ③本日の逸品

特典 コース時、他特典の併用不可
利用条件

中央区安政町2-27 1F 営/日~木17:55~翌1:00 金・土17:55~翌3:00 休/不定休 取/40名(完全個室・掘りごたつ・座敷あり)

45 一風風味多(下通店)
096-355-8125

500 ①赤鶏のチキン南蛮 680円→500円
1000 ②あか牛阿蘇大カルビの炭火焼き 1,480円→1,000円
2000 ③リアルゴールド1杯サービス

特典 コース・他特典の併用不可
利用条件

中央区下通1-7-7スマイルビル1F 営/月~木17:30~翌5:00 金・土・祝前日17:30~翌7:00 日曜17:00~24:00 休/不定休 取/53名(個室・お座敷・カウンター)

47 ささのダイニング
096-352-2555(ダイニング)

500 ①とりの唐揚げ600円→500円
1000 ②刺身5点盛り1,500円→1,000円
2000 ③1ドリンク無料

特典 コース・他特典の併用不可
利用条件

中央区安政町1-20テイコビルB1F 営/月~金ランチ11:30~14:00 夜 17:30~24:00 土・祝前日17:30~翌3:00 日・祝日17:30~23:00 休/不定休 取/28名

49 花咲酒蔵 ウメ子の家 熊本下通店
096-355-0015

500 ①生ビール1杯500円
1000 ②刺身三点盛り1,000円
2000 ③お会計より10%OFF!

特典 特典の併用不可
コース時使用不可
利用条件

中央区下通1-4-15 DK熊本下通ビル3F 営/17:00~23:30 休/不定休 取/90名(最大宴会80名)

50 笑食膳 えびす門
096-355-9200

500 ①地アジの活造り 680円→500円
1000 ②上馬刺1,200円→1,000円
2000 ③1ドリンクサービス

特典 他クーポンとの併用不可
利用条件

中央区下通1-7-19-BF(銀座通り) 営/11:30~15:00 17:00~翌1:00 休/不定休 収/75名(カウンター有)



52 とり料理×郷土料理 那由多
096-351-0502

500 ①那由多特製唐揚げ レモンソース 750円→500円
1000 ②手羽先唐揚げ 10本 1,600円相当→1,000円
2000 ③生ビール1杯サービス

特典 特典の併用は不可、他クーポン・コースとの併用不可、持ち帰り不可
利用条件

中央区手取本町2-19 営/17:30~24:00 休/日曜 収/95名(カウンター有)



54 高松食堂
096-325-8886

500 ①県産酒1合→500円
1000 ②ラーメン+餃子1皿→1,000円
2000 ③ファーストドリンクサービス

特典 ③は1オーダー制
利用条件

中央区下通1-4-3宇野ビル1F 営/ランチ11:30~15:00 18:00~翌4:00 休/水曜 収/26名

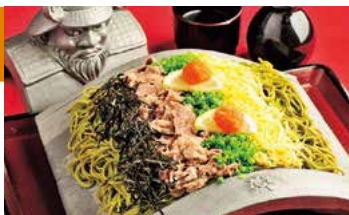


56 郷土・海鮮 肥後の陣屋
0120-558-123

500 ①特撰刺身盛合せ
1000 ②「熊本城応援」元祖 熊本城瓦そば
2000 ③お会計より10%OFF (最大5,000円)

特典 他券、他サービスとの併用不可、現金でお支払いのお客様のみ、内容や詳細はお気軽にお尋ね下さい
利用条件

中央区下通1-5-20 営/16:00~24:00 休/日曜 収/200名(1F:カウンター・テーブル席 2F:100名収容大座敷・BF:掘りごたつ個室8部屋)



58 カラオケCLUB DAM
096-325-9505

500 ①ランチポテト3倍盛 1,058円→500円
1000 ②パーティープレート 1,598円→1,000円
2000 ③スーパードリンクバー無料

特典 特典の併用不可
利用条件

中央区手取本町4-17山小屋ビル2階 営/11:00~翌6:00(土曜のみ~翌8:00まで) 休/無休 収/全400名(36部屋)※最大40名収容



60 うまかもんバルApice-Dueアピチェドゥエ
096-312-0808

500 ①馬刺のカルパッチョ 1,200円→500円
1000 ②名物バリエア 1,500円→1,000円
2000 ③一品サービス

特典 他クーポンとの併用不可
利用条件

中央区安政町6-10-5F 営/18:00~翌3:00 休/不定休 収/35名



62 雅夢-GAMU-
096-354-7788

500 ①牛タン鉄板焼き880円→500円
1000 ②旬魚の刺身5種盛り 1,280円→1,000円
2000 ③生ビール半額

特典 コース・特典の併用不可
利用条件

中央区花畑町11-35森山イトビル2F 営/18:00~24:00 休/不定休 収/30名 ※15名様〜貸切可



51 天草水産研究所
096-355-2238

500 ①焼鳥7本盛1,000円→500円
1000 ②郷土セット1,800円→1,000円
2000 ③1ドリンクサービス

特典 他特典の併用不可
利用条件

中央区下通1-9-26 営/18:00~翌3:00 休/不定休 収/84名(最大宴会人数42名)



53 旬風 ナナイロ
096-312-1529

500 ①地鶏のコロ焼き 980円→500円
1000 ②おまかせ串盛 1,800円→1,000円
2000 ③お会計500円OFF

特典 特典の併用は不可
利用条件

中央区下通1-7-5 営/18:00~翌2:00 休/なし 収/45名(カウンター有)



55 aramatsu -アラマツ-
096-355-7474

500 ①生ビール プレミアムモルツ 1杯500円
1000 ②ウイスキー山崎12年 1杯1,000円
2000 ③チャージ料金(500円)を無料

特典 本人のみ特典利用可
利用条件

中央区手取本町2-11 DARTビル4F 営/20:00~翌3:00 休/不定休 収/30名(カウンター5席、テーブル12席、ソファ4席、テラス9席)



57 酒屋 我ガママwagamama
096-206-2557

500 ①地鶏の炭火焼き650円→500円
1000 ②好きなドリンク+塩唐揚げ+小鉢 1,600円相当→1,000円
2000 ③1ドリンクサービス

特典 ③は1オーダー制 特典の併用OK
利用条件

中央区花畑町13-23花畑ビル1F 営/18:00~翌1:00 金・土・日・祝前日18:00~翌3:00まで 休/不定休 収/25名(20名〜貸切OK)

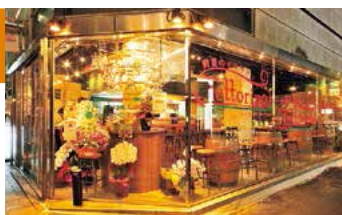


59 肉屋のイタリアン Tefforino -テッリーノ-
096-351-5047

500 ①【復興バル限定】 日替り牛ステーキ500円
1000 ②肉盛りパスタ オール1,000円
2000 ③1ドリンクサービス

特典 ①はディナーのみ限定 ②はディナー、ランチOK 特典の併用不可
利用条件

中央区手取本町3-9 Fanビル1F 営/(ランチ) 11:00~15:30(入店は14:00迄)(ディナー)17:00~23:00 休/無休 収/50名



61 炭火焼 チキチキCHIKI×CHIKI
096-356-7677

500 ①熊本の日本酒1杯500円
1000 ②ビール1杯・串3本・小鉢 →1,000円
2000 ③ファーストドリンクサービス

特典 ランナー特典は完走者以外お断り♡ 8名様以上での利用不可
利用条件

中央区下通1-4-18 SIビル1F 営/[月~木・日] 18:00~翌1:00 [金・土]18:00~翌2:00 休/水曜 収/20名



63 Le mondo -ルモンド-
096-223-5719

500 ①スパークリングワイン 800円→500円
1000 ②復興バルの限定メニュー 熊本県産 骨付き鶏モモ肉のコンフィ1,000円
2000 ③おすすめグラスワイン1杯サービス

特典 コース・特典の併用不可 ディナーのみ
利用条件

中央区手取本町2-11 DARTビル1F 営/(ランチ)11:30~13:30(ディナー)18:00~22:00 休/水曜(水曜はディナーのみ) 収/28名 ※15名〜貸切OK



64 五郎八 本店
096-321-8568

500 ①馬すじ醤油煮込み 800円→500円
1000 ②馬の上握り寿司 1,500円→1,000円
2000 ③生ビール1杯無料

特典 特典の併用不可
利用条件

中央区花畑町12-8-BF 営/17:30~23:00 休/不定休 収/120名(カウンター有)



66 酒菜亭 うまかつさい -美味喝采-
096-356-0563

500 ①揚げ豚足700円→500円
1000 ②上馬刺し1,350円→1,000円
2000 ③1ドリンクサービス

特典 ①②の特典は③との併用不可 ③は500円以下のドリンク
利用条件

中央区下通1-7-7GMビル1F 営/17:00~翌1:00 17:00~翌2:00(金・土) 休/日曜 (休前日は営業) 収/30名(貸切25名〜)



68 天草直送 三代目網元 魚鮮水産
096-312-3350

500 ①生ビール大ジョッキ500円
1000 ②刺身5種盛り合わせ(2名用) 1,280円→1,000円
2000 ③馬刺し3種食べ比べプレゼント! (人数分)

特典 コース時、他特典の併用不可
利用条件

中央区下通1-4-9ニコニコビル1F 営/[月~金]17:00~翌1:00[土・祝前日]16:00~翌1:00[日・祝日]16:00~24:00 休/年中無休 収/150名※最大宴会56人



70 美食個室ダイニング 食天・くうてん
096-356-7878(食天)

500 ①串揚げ7本盛 864円→500円
1000 ②飲み放題1,200円→1,000円
2000 ③1ドリンクサービス

特典 コース・特典の併用不可
利用条件

中央区安政町5-6SKYビル3F 営/17:00~翌3:00(金・土・祝前日~翌5:00) 休/不定休 収/50名



72 旬家 はちどり
096-355-7818

500 ①唐揚げ680円→500円
1000 ②刺身5種盛り1,400円→1,000円
2000 ③生ビール1杯無料

特典 他クーポンとの併用不可
利用条件

中央区下通1-2-10 営/17:00~翌1:00 休/なし 収/52名



74 鍋やTAMARI
096-352-5011

500 ①上馬刺980円→500円
1000 ②特撰馬刺2,000円→1,000円
2000 ③鍋500円OFF

特典 併用不可
利用条件

中央区花畑町11-20水田ビル3F 営/17:30~翌2:00 金土祝前日は翌4:00 休/無休 収/110名・個室多数・最大宴会人数40名・貸切最大110名



76 しゃぶ×バルTAMARI
096-355-2800

500 ①ソフトドリンク飲み放題500円
1000 ②アルコール飲み放題→1,000円
2000 ③お会計より200円OFF

特典 併用不可
利用条件

中央区下通り1丁目12-29浜田ビル2F 休/無休 営/17:30~翌4:00(LO翌3:00)日・祝17:30~翌1:00 収/50名テーブル席30席・ソファ13席



65 魚河岸 番屋
0120-159-235

500 ①新鮮刺身盛合せ
1000 ②がまだせステーキ(半ポンド)
2000 ③お会計より10%OFF (最大5000円)

特典 他券、他サービスとの併用不可、現金でお支払いのお客様のみ、内容や詳細はお気軽にお尋ね下さい
利用条件

中央区下通1-5-22(クイーンズアレイビル1F) 営/16:00~24:00 休/月曜 収/120名(35名収容座敷あり)※カウンター・掘りごたつ・20名個室等あり



67 おいしや 鉄平(てっぺい)
096-355-5680

500 ①子持ちししゃものアヒージョ600円→500円
1000 ②プリプリ海老とお野菜のアヒージョ(880円)+自家製フォカッチャ(300円)→1,000円
2000 ③1ドリンクサービス

特典 ③は1オーダー制、500円以下のドリンクに限り、特典の併用不可
利用条件

中央区花畑町13-26第一銀杏ビルBF 営/17:00~翌1:00 休/日曜(祝前日は翌月曜日) 収/42席(テーブル個室12席・掘りごたつ30席)



69 -創作Dining-三五 sun go
096-355-5532

500 ①牛深産揚げかまぼこ 680円→500円
1000 ②旬魚のお刺身 1,200円→1,000円
2000 ③1ドリンクサービス

特典 コース時、他特典の併用不可
利用条件

中央区安政町6-1ロウカス三年坂 2F 営/17:00~翌3:00 休/不定休 収/40名 ※30名〜貸切可



71 居酒屋 感
096-354-7778

500 ①タイビーエン680円→500円
1000 ②郷土料理セットプレート(馬赤身刺し、辛し蓮根、一文字くるぐる) 1,500円→1,000円
2000 ③ハイボール1杯サービス

特典 コース、他特典の併用不可
利用条件

中央区下通1-11-20T半ビル1F 営/18:00~翌4:00(金土祝前日は~翌5:00) 収/50席



73 さかな市場 熊本総本店
096-324-5911

500 ①馬刺し盛880円→500円
1000 ②霜降り馬刺し1,980円→1,000円
2000 ③日本酒1杯(780円)1杯サービス

特典 通常価格は税別です。
利用条件

中央区手取本町4-17 山小屋ビル1F 営/17:00~24:00 休/無休 収/200名



75 現代和食 笑う門-WARAU MON-
096-352-6786

500 ①馬スジ煮込み+プレミアム焼酎セット 1,400円相当→500円
1000 ②上馬刺+プレミアム焼酎セット 1,900円相当→1,000円
2000 ③活き鰻造り一匹プレゼント

特典 他クーポンとの併用不可、カード払いは除く
利用条件

中央区下通1-9-4-3F(銀座通り) 営/15:00~24:00 休/なし 収/50名(カウンター有)



77 鍋炭鶏菜 鶏乃門 とりのもん
096-324-6868

500 ①串盛合せ(5本)864円→500円
1000 ②串盛合せ(10本) 1,620円→1,000円
2000 ③生ビール1杯サービス

特典 併用不可、コース利用時不可
利用条件

中央区下通1-4-23クリスタルタワービル2F 営/[日~木曜] 18:00~翌1:00(LO24:00)[金土祝前日]18:00~翌3:00(LO翌2:00) 休/不定休 収/35名(テーブル・カウンター)



78 旬菜と郷土の店 和静
096-355-7366

500 ①アジの活き造り800円→500円
1000 ②馬特上ヒレ刺し 1,480円→1,000円
2000 ③1ドリンクサービス

特典 他特典の併用不可
利用条件

中央区中央街1-1-2F 営/17:00~24:00 休/火曜 取/全39席

79 天真爛漫
096-356-5804

500 ①セット料金800円→500円
1000 ②焼酎しる2杯1,000円
2000 ③焼酎しる1杯サービス

特典 併用不可
利用条件

中央区花畑町13-24 花畑ビル1F 営/20:00~翌2:00 休/日曜・祝日

88 酒湊 叶家
096-352-7117

500 ①焼鳥7本盛り1,000円→500円
1000 ②郷土セット1,800円→1,000円
2000 ③1ドリンクサービス

特典 他特典の併用不可
利用条件

中央区新市街4-18松下ビル4F 営/18:00~翌1:00 休/無休 取/80名

89 野菜串巻き 仁音
096-327-2960

500 ①好きな串巻き3本サービス 600円→500円
1000 ②黒毛アングスステーキが通常1,380円→1,000円
2000 ③好きな串巻き1本サービス

特典 コース・他特典の併用不可
利用条件

中央区新市街2-2西銀座ビル2F 営/18:00~翌2:00(ネタが無くなり次第終了) 休/不定休 取/25名

新市街エリア

特典有効期限 1/19(木)~2/28(火)

- 特典のご利用はご注文前に必ずご提示ください。
- 1回のご来店につき、1回のご利用となります。



90 創作肥後料理 写楽
0120-014-159

500 ①地鶏のたたき
1000 ②熊本きくち黒豚のしゃぶしゃぶ(1人前)
2000 ③お会計より10%OFF(最大5000円)

特典 他券、他サービスとの併用不可
現金でお支払いのお客様のみ
内容や詳細はお気軽にお尋ね下さい

中央区新市街2-8(新市街パーキング1F) 営/16:00~24:00 休/不定休 取/124名(24名取付座敷あり)※テーブル席・掘りこたつ個室・円卓個室等あり

91 cocina uchida -コシーナ ウチダ-
096-288-5295

500 ①きまぐれタパス盛合せ500円
1000 ②パエリアSサイズ 1,400円→1,000円
2000 ③生ハム皿プレゼント

特典 特典の併用不可
利用条件

中央区新市街10-71Kビル2F 営/18:00~24:00(LO23:30)土・日・祝日はランチ営業あり11:30~15:00(LO14:30) 休/水曜 取/40名(貸切席あり)

92 ハコニワ
096-328-1885

500 ①お刺身盛合せ 1,400円→500円
1000 ②特上赤身馬刺し 1,800円→1,000円
2000 ③お会計10%OFF

特典 併用不可/コース利用時不可
利用条件

中央区新市街6-1 営/17:30~1:00(LO:24:00) 休/不定休 取/65名(最大宴会人数35名)1F:カウンター個室・テーブル席 2F:掘りこたつ席・大座敷

93 BROOKLYN.CAFÉ ブルックリンカフェ
096-245-7764

500 ①単品パスタ880円→500円
1000 ②通常飲み放題 1,500円→1,000円
2000 ③ランチ(パフェ付) 1,280円→980円

特典 ①ディナーのみ②ディナーのみ③ランチのみ※併用不可/コース利用時不可
利用条件

中央区新市街3-12 1F 営/11:30~24:00(LO23:00) 休/不定休 取/70名(最大宴会人数46名)

80 酒湊 農人
096-356-2278

500 ①焼鳥7本盛り1,000円→500円
1000 ②郷土セット1,800円→1,000円
2000 ③1ドリンクサービス

特典 他特典の併用不可
利用条件

中央区新市街4-18松下ビル1F 営/月~日、祝日、祝前日:17:00~翌1:00(料理L.O.翌1:00)ドリンクL.O.翌1:00)17:00~翌1:00 休/不定休 取/60名

81 和彩旬香 もぐら
096-319-3737

500 ①馬肉煮込み780円→500円
1000 ②馬刺し1,500円→1,000円
2000 ③1ドリンクサービス

特典 併用不可
③一部対象外
利用条件

中央区練兵町52-2 営/11:30~14:00ランチ 17:00~23:00 休/日曜 取/65名

94 つぼ八
096-359-2828

500 ①串盛り合せ669円→500円
1000 ②90分飲み放題 1,280円→1,000円
2000 ③1ドリンクサービス

特典 他クーポンとの併用不可
利用条件

中央区新市街3-12-BF 営/11:30~翌5:00 休/なし 取/80名(カウンター有)

95 酒湊 本店
096-352-7117

500 ①焼鳥7本盛り1,000円→500円
1000 ②郷土セット1,800円→1,000円
2000 ③1ドリンクサービス

特典 他特典の併用不可
利用条件

中央区新市街4-18松下ビル2F 営/18:00~翌1:00 休/無休 取/70名 個室多数

82 遊食亭 えくぼ
096-355-2832

500 ①熊本地酒1合723円→500円
1000 ②刺身4点盛り1,382円→1,000円
2000 ③馬肉コロッケ1皿サービス

特典 コース・他特典の併用不可
利用条件

中央区新市街6-13タテシビル2F 営/昼 11:30~14:30(土・日・祝日)夜 17:00~翌2:00 休/不定休 取/90名

83 隠れ茶房 茶蔵
096-245-7235

500 ①ケーキセット780円→500円
1000 ②あか牛ロース炭火焼き 1,500円→1,000円
2000 ③1ドリンクサービス

特典 併用不可
利用条件

中央区新市街6-6いけおビルBF 営/11:30~翌2:00(OS翌1:00)・平日はラストまで※平日17:00~18:00はCLOSE 取/50名

96 和房 はなばさ
096-273-6789

500 ①マグロカツ 1,080円→500円
1000 ②お刺身盛合せ 1,620円→1,000円
2000 ③生ビール1杯サービス

特典 併用不可/コース利用時不可
利用条件

中央区新市街4-8第二反後ビル2F 営/17:30~23:00(LO22:30) 休/不定休 取/38名 個室・掘りこたつ※最大宴会人数30名

97 OISEAU オワゾー
096-353-2110

500 ①熊本クラフトビール(M) 700円→500円
1000 ②ビール(S)&ソーセージ盛り 1,400円→1,000円
2000 ③熊本クラフトビール(S)

特典 コース時、他特典の併用不可
利用条件

中央区下通2-1-20ホンダビル1F 営/18:00~24:00 休/火曜 取/27名

84 RESTAURANT BAR CHESS
096-319-0633

500 ①カマンベールチーズフライ 600円→500円
1000 ②石窯で焼いたマルゲリータ 1,280円→1,000円
2000 ③お会計500円OFF

特典 併用不可/コース利用時併用不可
利用条件

中央区新市街6-26 MOVE BLD2F 営/18:00~翌1:00(金・土・祝前日は~翌2:00)※宴会予約は17時~OK 休/火曜 取/60名(2~20名の個室有り)

85 博多一番どり 新市街店
096-319-7188

500 ①博多一番どり炭火焼500円
1000 ②120分飲み放題1,000円
2000 ③プレミアムモルツ1杯サービス

特典 コース・他特典の併用不可
お1人様ワンフードオーダー制
利用条件

中央区新市街2-8 営/17:30~翌1:30 金土祝前日は翌3:00 休/元旦のみ 取/97名

98 天草の魚と馬刺しの店 魚粋uosui
096-322-9299

500 ①魚粋刺身盛り980円→500円
1000 ②霜降り馬刺し1,980円→1,000円
2000 ③プレミアム日本酒(1,000円) 1杯サービス

特典 通常価格は税別です。
利用条件

中央区新市街9-1 ハローレディビルB1 営/17:00~24:00(OS23:30) 休/日曜(祝日の際は月曜定休)※団体予約は応相談 取/104名(最大宴会人数34名)

99 酒庵喰処 ささの
096-355-9554

500 ①とりの唐揚げ600円→500円
1000 ②刺身5点盛り1,500円→1,000円
2000 ③1ドリンク無料

特典 コース・他特典の併用不可
利用条件

中央区新市街3-4 TM-13ビル1F奥 営/平日 17:30~翌1:00 金・土17:30~翌3:00 休/不定休 取/60名(個室・カウンター座敷)

86 一文銭
096-356-5577

500 ①馬焼き1,026円→500円
1000 ②刺身盛り1,836円→1,000円
2000 ③1ドリンク無料

特典 コース・他特典の併用不可
利用条件

中央区新市街1-11スターライトビル11F 営/17:30~翌1:00 休/日曜(団体予約は承ります) 取/最大宴会数48名、30名(掘りこたつ席・個室・カウンター席を完備)

87 酒湊 総本家
096-352-7117

500 ①焼鳥7本盛り1,000円→500円
1000 ②郷土セット1,800円→1,000円
2000 ③1ドリンクサービス

特典 他特典の併用不可
利用条件

中央区新市街4-18松下ビル3F 営/18:00~翌1:00 休/無休 取/60名

100 旬処 悟とう
096-355-5567

500 ①生ビール+本日のお刺身500円
1000 ②本日のお刺身+桜(馬)メンチカツ 1,000円
2000 ③生ビール1杯サービス

特典 コースや他特典の併用不可
金・土は利用不可
利用条件

中央区下通2-1-29 HAPPY1ビルBF 営/11:30~14:00 18:00~24:00(OS23:30) 休/日曜(祝日の際は月曜定休)※団体予約は応相談 取/54名(掘りこたつ個室・カウンター4席)

1日3軒回っても
1ヶ月以上
楽しめるばい!

